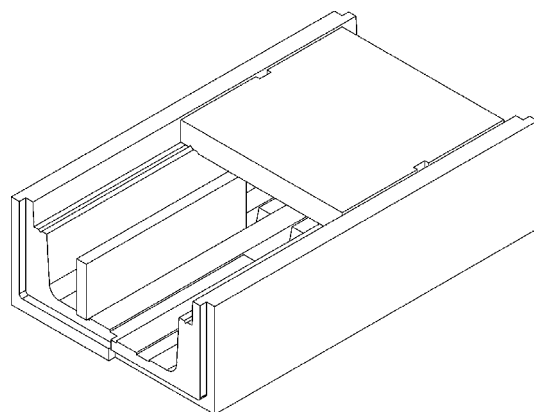


POPIS A POUŽITIE VÝROBKU

Kábelové žľaby slúžia na vytvorenie krytého vedenia pre káble a kábelové zväzky. Spájanie prefabrikátov sa vykonáva prostredníctvom vystriedaného pera a drážky, vytvorených na oboch koncoch prefabrikátov po celej styčnej ploche. Tým je zabezpečené dokonalé spojenie medzi jednotlivými žľabmi. Žľaby sa kladú za sebou priamo na zrovnaný terén alebo do ryhy s následným obšypom.

Vo veľkostiach KŽ 2 až KŽ 5 je možnosť použitia deliacich priečok. Deliace priečky sa ukladajú do drážok vytvorených na dne žľabov. Zvislú stabilitu priečky zabezpečuje prehĺbenie drážky v strede žľabu, do ktorého zapadne časť deliacej priečky.

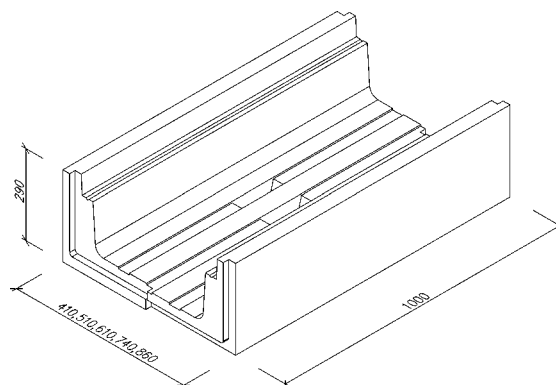
Uzavretie žľabu sa vykoná krytom, ktorý sa uloží na vrchnú časť v tvare L na tesniacu hmotu upevnenú do V drážky. Kryt kábelového žľabu „zapadne“ do žľabu a zabraňuje nedovolenej manipulácii. Takto uzavretý kábelový žľab je pochoďzny.



TECHNICKÉ ÚDAJE

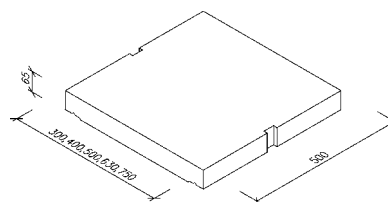
Kábelové žľaby

| Kábelový žľab | KŽ1 | KŽ2 | KŽ3 | KŽ4 | KŽ5 |
|-----------------------------|-----------|-----|-----|-----|-----|
| Šírka [mm] | 410 | 510 | 610 | 740 | 860 |
| | ± 5 | | | | |
| Výška [mm] | 290 ± 5 | | | | |
| Dĺžka [mm] | 1000 ± 10 | | | | |
| Hmotnosť [kg/ks] | 141 | 155 | 176 | 195 | 214 |
| Počet deliacich drážok [ks] | --- | 2 | 3 | 4 | 4 |
| Spotreba [ks/bm] | 1,00 | | | | |



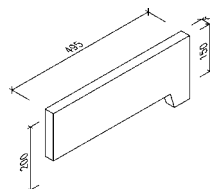
Kryty kábelových žľabov

| Kryt kábelového žľabu | KKŽ1 | KKŽ2 | KKŽ3 | KKŽ4 | KKŽ5 |
|-----------------------|---------|------|------|------|------|
| Šírka [mm] | 300 | 400 | 500 | 630 | 750 |
| | ± 3 | | | | |
| Výška [mm] | 65 ± 3 | | | | |
| Dĺžka [mm] | 500 ± 3 | | | | |
| Hmotnosť [kg/ks] | 22,1 | 29,6 | 37,4 | 47,0 | 56,4 |
| Spotreba [ks/bm] | 2,00 | | | | |



Deliaci priečka

| Deliaci priečka | DP |
|------------------|-------------|
| Šírka [mm] | 30 ± 3 |
| Výška [mm] | 200/150 ± 3 |
| Dĺžka [mm] | 495 ± 3 |
| Hmotnosť [kg/ks] | 5,4 |



MECHANICKO-FYZIKÁLNE VLASTNOSTI

- **betón**
 - B30 (odolný voči mrazu, vibrolisovanie)
- **ocel'**
 - BSt 500/A (použitá len v kryte kábelového žľabu, krytie 10 mm)

STATIKA

Kryty kábelových žľabov sú dimenzované na osamelú silu o veľkosti 1000 kg pôsobiacu v strede rozponu.

SKÚŠANIE, KVALITA

Pre kábelové žľaby je vydané stavebno – technické osvedčenie a certifikát preukázania zhody v zmysle zákona 90/1998 Zb.z. ako aj povoľovací list ŽSR. Kábelové žľaby podliehajú pravidelnej kontrole a skúšaniam v nezávislej autorizovanej skúšobni.

SKLADOVANIE, MANIPULÁCIA A DODÁVANIE

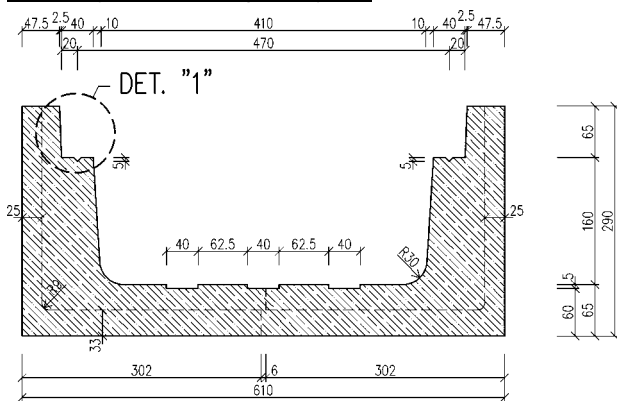
Prefabrikáty sa skladujú na rovnom, spevnenom a odvodnenom teréne na drevených paletách. S prefabrikátmi sa manipuluje ručne alebo pomocou samosvorných klieští. Prefabrikáty sa ukladajú úložnou plochou na palety max. v štyroch radoch nad sebou. S paletami sa manipuluje pomocou vysokozdvížneho vozíka. Každá paleta je zapáskovaná polypropylénovou páskou v oboch smeroch a je označená plastovým štítkom s identifikačnými údajmi.

SÚVISIACE PODKLADY

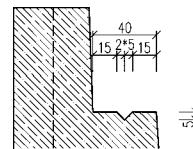
Ako podklad pre výrobu a použitie kábelových žľabov slúži podniková technická norma PREMAC TN-04/2000.

PRÍKLAD VÝROBNÝCH ROZMEROV KÁBELOVÉHO ŽĽABU KŽ3

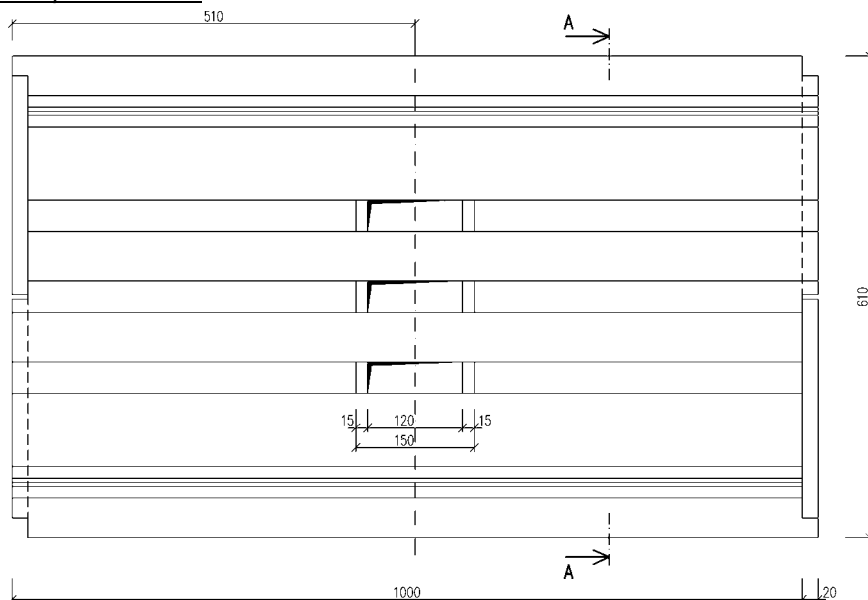
Kábelový žľab KŽ3 – priečný rez



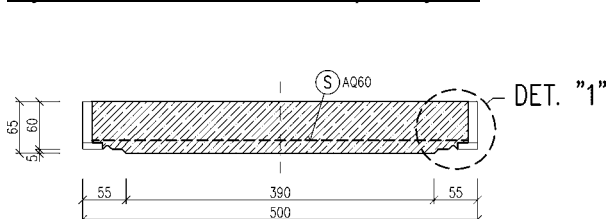
Kábelový žľab KŽ3 – detail 1



Kábelový žľab KŽ3 – pohľad zhora



Kryt kábelového žľabu KKŽ3 – priečný rez



Kryt kábelového žľabu KKŽ3 – detail

