

POPIS VÝROBKU

Bariérový obrubník je betónová tvárnica z prostého vibrolišovaného betónu. Teleso obrubníka je tvorené spodnou časťou s rozmermi 496 x 290 x 200 mm, z ktorej na výšku 125 mm vyčnieva polguľa priemeru 250 mm.

VHODNOSŤ POUŽITIA

Bariérový obrubník je určený predovšetkým na miesta, kde je nutné od seba oddeliť dva priestory s rôznym využitím, pričom je požiadavka na občasnú prejazdnosť. Je to napr. oddelenie jazdných pruhov, rozdelenia chodníka na zónu pre peších a zónu pre bicyklistov a pod.

PREDNOSTI VÝROBKU

- jednoduchý, efektný vzhľad
- vysoká stabilita

TECHNICKÉ ÚDAJE

Dĺžka [mm]	496 ± 2
Šírka [mm]	290 ± 2
Výška polgule [mm]	125 ± 5
Výška celková [mm]	325 ± 5
Dĺžkový raster [mm]	500
Hmotnosť [kg/ks]	76,5
Spotreba [ks/bm]	2,00
Farba	sivá

MECHANICKO-FYZIKÁLNE VLASTNOSTI

- **betón B 35**
- **zdravotná nezávadnosť** (Vyhl. MZ SR 12/2001 Zb. z.)
- nezávadné
- **mrazuvzdornosť** (STN 72 3214)
- odolné voči mrazu a rozmrazovacím látkam

SKÚŠANIE, KVALITA

Pre bariérové obrubníky je vydaný protokol o preukaznej skúške a preukázanie zhody v zmysle zákona 90/1998 Zb. z. Bariérové obrubníky podliehajú pravidelnej kontrole a skúšaniam v nezávislej autorizovanej skúšobni.

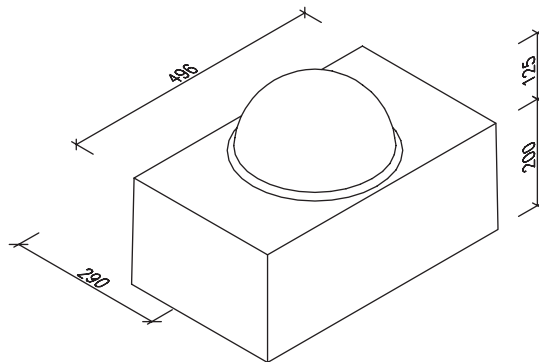
SPÔSOB DODÁVANIA, MANIPULÁCIA

Množstvo [ks/pal]	8
Hmotnosť [kg/pal]	640

Bariérové obrubníky sú dodávané na paletách, pričom je možná aj kusová dodávka. Palety sa zálohujú, po vrátení sa odpočíta 10% amortizácia.

Na stavbe sa obrubníky skladujú na dodaných paletách, pričom je nutné zamedziť obitiu hrán. S bariérovými obrubníkmi sa manipuluje ručne pomocou samosvorných klieští.

TVAR VÝROBKU



POSTUP ZABUDOVANIA

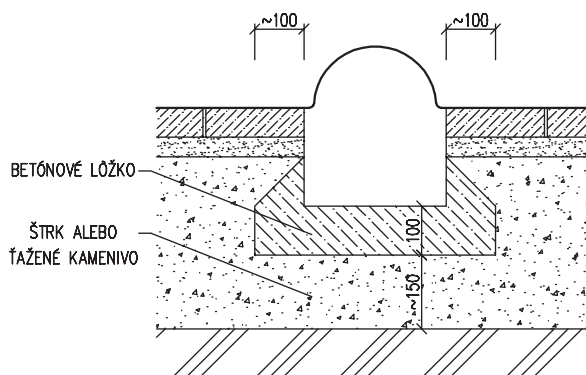
Na rastlú a dostatočne spevnenú zemnú pláň zhotovte nezamrznú nosnú vrstvu z ťaženého kameňa alebo štrku (zrinitosť 0/32 mm) a zhutnite! Hrúbka je podľa miestnych podmienok a očakávaného zaťaženia.

Na túto vrstvu zhotovte betónové lôžko (min. B 20, zrinitosť 0/8 - 0/16 mm, konzistencie K 1) a zarovnajte do roviny zodpovedajúcej plánovanej úrovni vrchnej plochy obrubníkov pri zohľadnení výšky obrubníka.

Kontaktnú plochu obrubníkov pred uložením dôkladne navlhčite! Obrubníky ukladajte tak, aby plocha betónového lôžka bola zaťažená rovnomerne a aby sa spodná plocha obrubníka dôkladne spojila s betónom lôžka (odporúčame použitie prísady do betónu na zlepšenie príľnavosti).

Obrubníky uložte výškovo, smerovo zvisle do lôžka. Na vyrovnanie do požadovanej nivelety použite smerovú šnúru, drevené, resp. gumové kladivo. Ihneď po zrovnaní obrubníka naneste po stranách betónovú zmes v sklone 45° pre vytvorenie bočnej podpory. Betónovú zmes ihneď zhutnite prepichovaním, aby sa dosiahlo jeho spojenie s lôžkom a príľnutie k obrubníku!

Bariérové obrubníky sa ukladajú so špármi šírky 3-5 mm, špáry sa nevyplňajú.

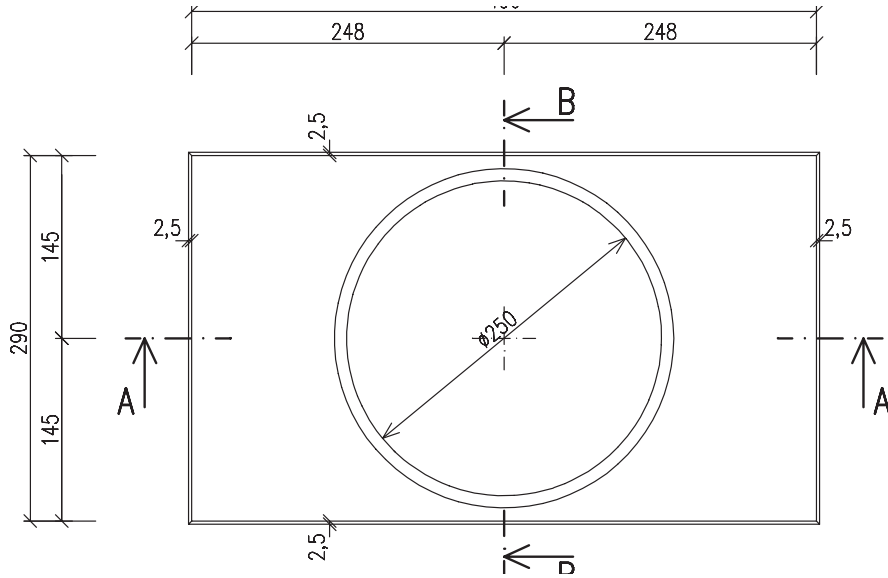


ČISTENIE A ÚDRŽBA

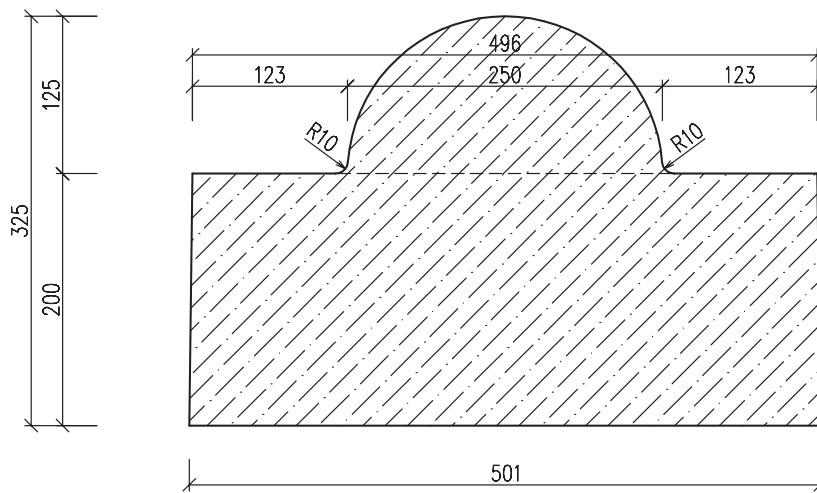
Povrch obrubníkov čistite a udržiavajte suchým, resp. mokrým spôsobom. Prípadné výtlupy vzniknuté neprimeraným zaťažením ihneď sanujte!

VÝROBNÉ ROZMERY

Pohľad zhora



Rez A-A'



Rez B-B'

